

EXTRA



LA SEMPLICITÀ DELLA **SICUREZZA**

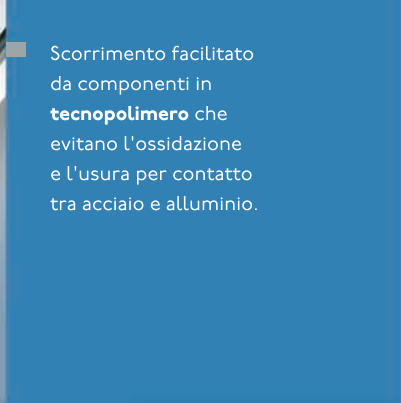




Il blocchetto di **acciaio** ancorato a muro rinforza il punto di fissaggio del gancio.



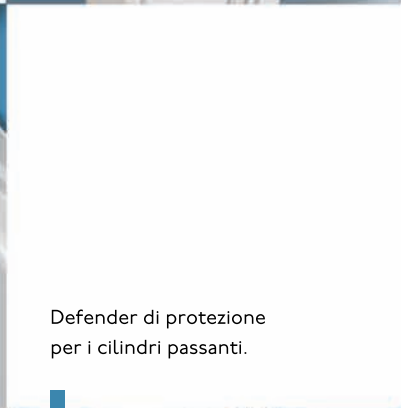
Il blocchetto in **acciaio** ancorato a muro rinforza il punto di fissaggio dell'asta superiore.



Scorrimento facilitato da componenti in **tecnopolimero** che evitano l'ossidazione e l'usura per contatto tra acciaio e alluminio.

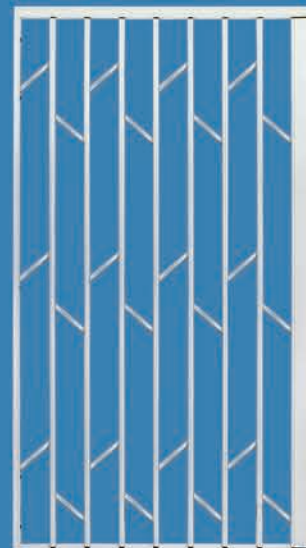


il rotolamento del **doppio cuscinetto INOX**, per ogni elemento verticale, avviene su guida gommata per una maggiore silenziosità ed assenza di usura.



Defender di protezione per i cilindri passanti.





La leva di extra, realizzata in acciaio inox pieno e lucidato meccanicamente, garantisce qualità, durata e sicurezza; conferisce alla grata "trasparenza" grazie alla particolare disposizione sfalsata.

SOLUZIONI BREVETTATE AEK

La grata di acciaio rivestita di alluminio e l'applicazione della zanzariera, sono brevetti Aek che consentono con semplicità ed efficienza la protezione della casa da ogni ospite indesiderato.



EXTRA
protegge la tua
casa in Classe
antiefrazione 2



Robusto blocchetto
di **acciaio** che collega
la leva a muro.

La **forte maglia metallica**
estensibile è ricoperta di alluminio
(sistema brevettato).



Ogni leva si collega
con aste verticali
da **8 mm** per mezzo
di perni da **12 mm**!



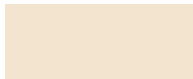

EXTRA
è praticità
e funzionalità
frutto del Design
tutto italiano.

L'accessorio "pacco girevole"
è una soluzione adottabile per
ridurre gli ingombri delle grate
di maggiori dimensioni.

GAMMA COLORI DI SERIE



Bianco RAL 9010



Avorio RAL 1013



Verde RAL 6005



Marrone RAL 8017

♦ altri colori a richiesta.

L'accessorio "guida a ribalta"
è composto da cerniera
a scomparsa e da perno
di ritenuta della ribalta.



Chiave
pieghevole per
un minore ingombro.
Accessorio di serie su
estensibile EXTRA.

L'asta di fissaggio inferiore
si inserisce direttamente
nella guida a terra
(3° punto di chiusura).

CLASSE 2 DI ANTI EFFRAZIONE CERTIFICATA

secondo normativa
UNI EN 1627-28-29-30:2011



Il perno di ritenuta e la molla della
cerniera consentono di trattenere
in posizione verticale la "guida a ribalta".

Robusta cerniera
a scomparsa
per accessorio
guida a ribalta.



GAMMA RIEMPITIVI



CHIAVI E SERRATURE

Chiavi di cantiere e padronali in busta sigillata con codice di sicurezza.



Chiave pieghevole per un minore ingombro. Accessorio di serie su estensibile EXTRA.

RIEMPITIVI

COLORI

MODELLI	dama	tondo	quadro	alfiere	torre	elegante	villa	colori A	colori B	colori C	colori D
REGINA	♦	♦	♦	♦	♦	♦	♦	♦	♦	♦	♦
ATHENA		♦		♦				♦	♦	♦	♦
PANDORA		♦	♦	♦	♦			♦	♦	♦	♦
ZEUS	♦	♦	♦	♦	♦	♦	♦	♦	♦	♦	♦
DOMINO	♦	♦	♦	♦	♦	♦	♦		♦	♦	
ARES								♦	♦		

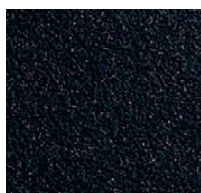
COLORI A



BIANCO MARMO



GRIGIO
GRINZATO



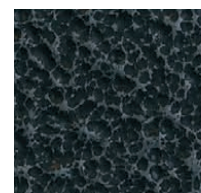
CANNA DI FUCILE



RUGGINE

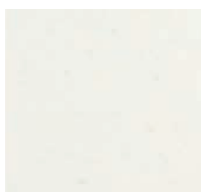


RAME
MARTELLATO



NERO
MARTELLATO

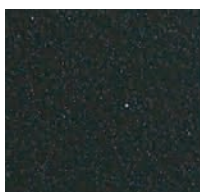
COLORI B



BIANCO GRINZATO
RAL 9010



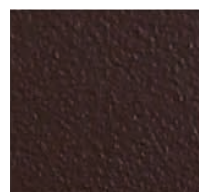
AVORIO GRINZATO
RAL 1013



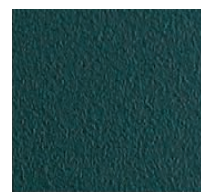
MARRONE GRINZATO
TESTA DI MORO



GRIGIO GRINZATO
RAL 7001

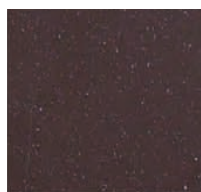


MARRONE GRINZATO
RAL 8017

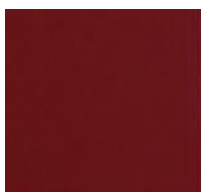


VERDE GRINZATO
RAL 6005

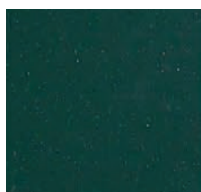
COLORI C



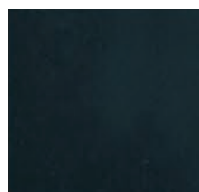
MARRONE
MARMO



ROSSO OPACO
RAL 3005

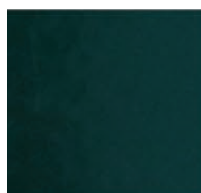


VERDE MARMO



NERO OPACO
RAL 9005

COLORI D



VERDE OPACO
RAL 6009



GRIGIO METALLO
RAL 9006



BIANCO
RAL 9010



AVORIO RAL 1013



INSERTI a pavimento
per rotazione e bloccaggio
a terra nell'esecuzione senza telaio.